

# Virenrechner: Berechnungsbeispiele im Vergleich

Information

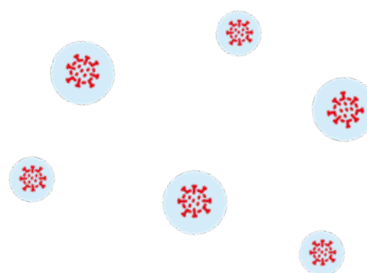


Foto: iFreepic

## VIRENRECHNER: LÜFTUNGEN MINIMIEREN ANSTECKUNGSRISIKO

Der Corona-Rechner VIR-SIM 2.1 nutzt zur Berechnung des Ansteckungsrisikos unterschiedliche Variablen, wie zum Beispiel die Größe des Raums, die Anzahl der Personen und das Lüftungsverhalten. Die verschiedenen Parameter werden ganz einfach auf der Website des Corona-Rechners eingegeben. Das System berechnet dann das Ansteckungsrisiko im Zeitverlauf und gibt das Ergebnis als grafische Darstellung aus.

Je älter die Schüler sind, umso höher wird das Risiko. Im Vergleich von Oberstufen-, Mittelschul- und Volksschulklassen erkennt man eines ganz genau: Mechanische Lüftungen verringern die Ansteckungsgefahr um ein Vielfaches.



[www.corona-rechner.at](http://www.corona-rechner.at)

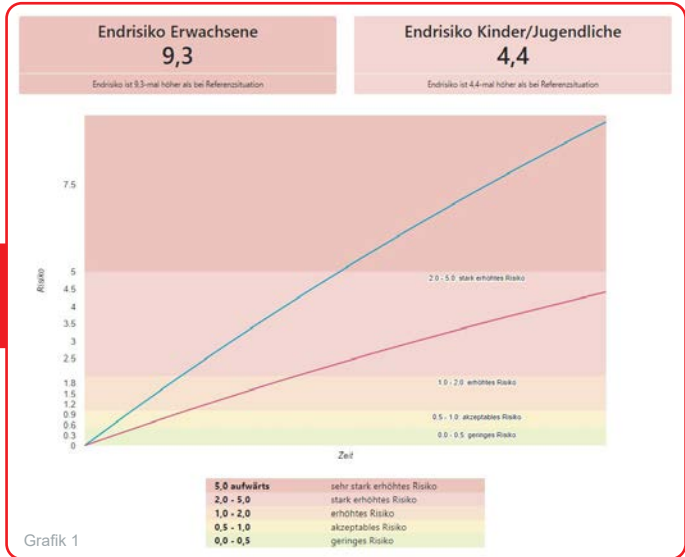




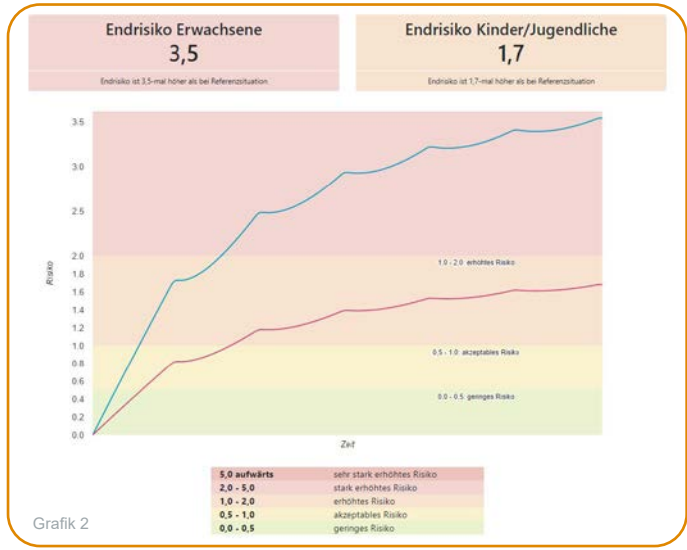
# BERECHNUNGSBEISPIELE VOLKSSCHULE

Wird den ganzen Vormittag in einer Volksschule nicht gelüftet, dann ist das Risiko einer Ansteckung zu Mittag 4,4-mal höher als in der Referenzsituation (Grafik 1). Bei regelmäßigem Öffnen der Fenster kann der Wert auf 1,7 gedrückt werden (Grafik 2) und in einer Klasse mit mechanischer Lüftungsanlage liegt der Wert nur noch bei 0,7 (Grafik 3) – das ist ein niedrigeres Risiko als in der Referenzklasse.

## OHNE LÜFTUNG



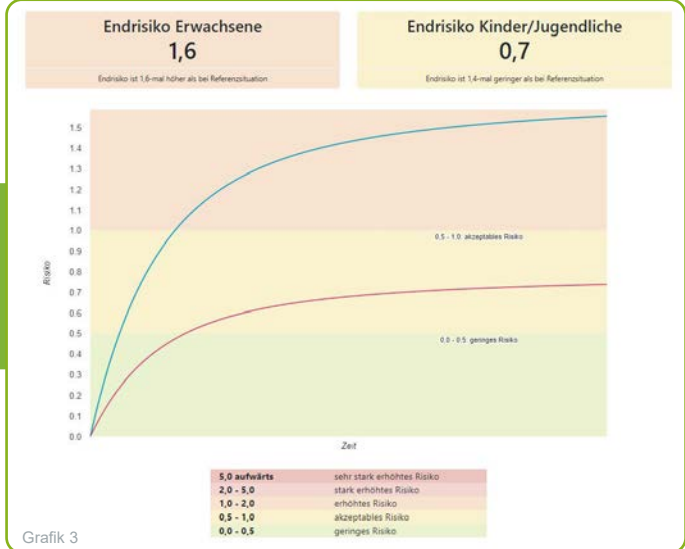
Grafik 1



Grafik 2

## FENSTERLÜFTUNG

## MECHANISCHE LÜFTUNG

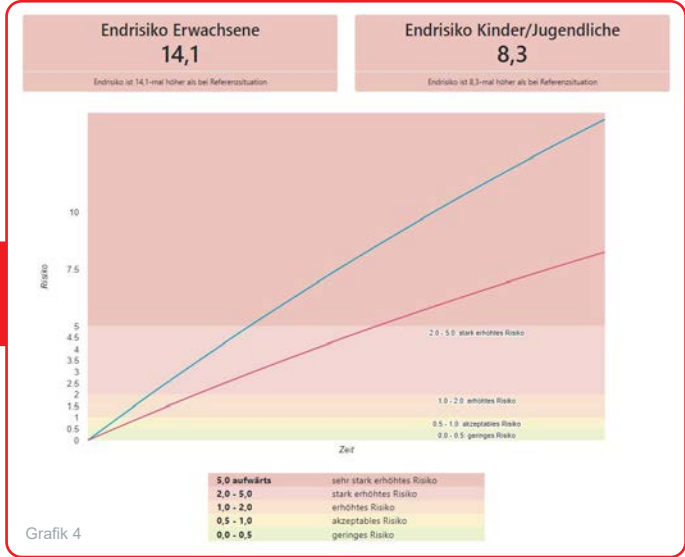


Grafik 3

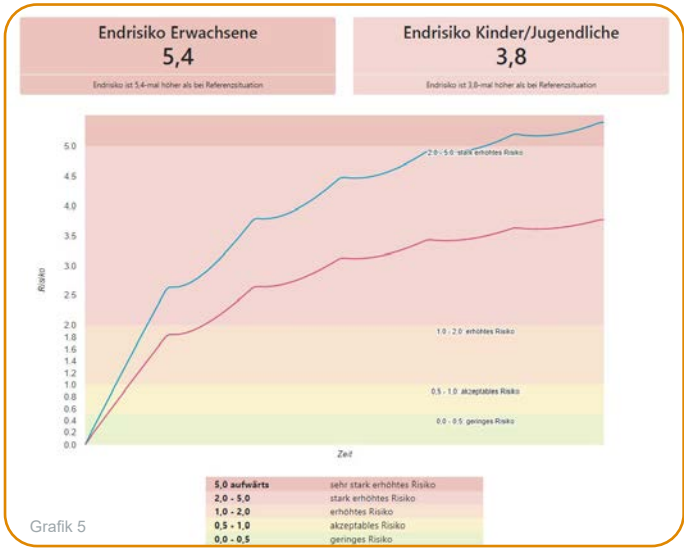
# BERECHNUNGSBEISPIELE MITTELSCHULE

Wird den ganzen Vormittag in einer Mittelschule nicht gelüftet, dann ist das Risiko einer Ansteckung zu Mittag 8,3-mal höher als in der Referenzsituation (Grafik 4). Bei regelmäßigem Öffnen der Fenster kann der Wert auf 3,1 gedrückt werden (Grafik 5) und in einer Klasse mit mechanischer Lüftungsanlage liegt der Wert nur noch bei 1,1 (Grafik 6).

## OHNE LÜFTUNG



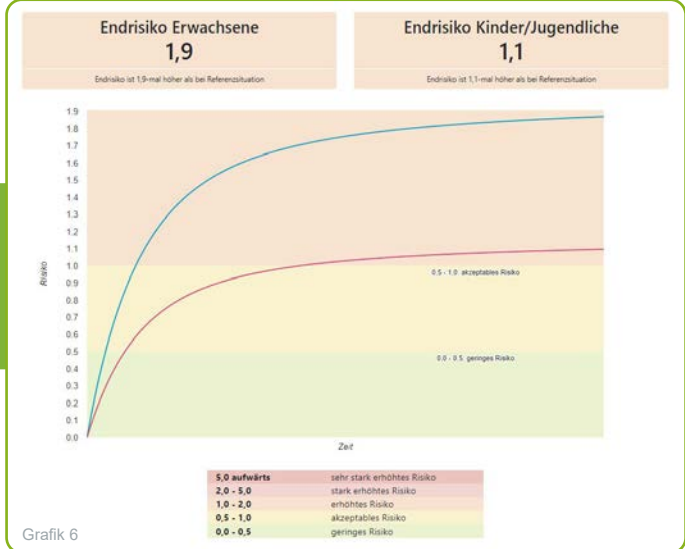
Grafik 4



Grafik 5

## FENSTERLÜFTUNG

## MECHANISCHE LÜFTUNG

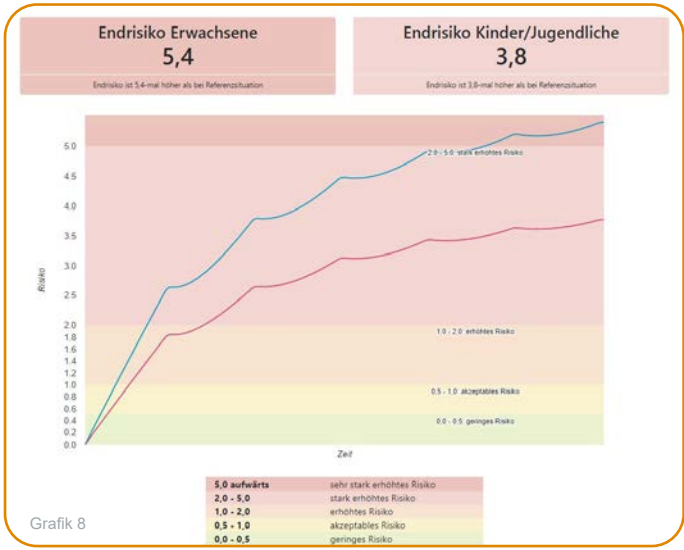
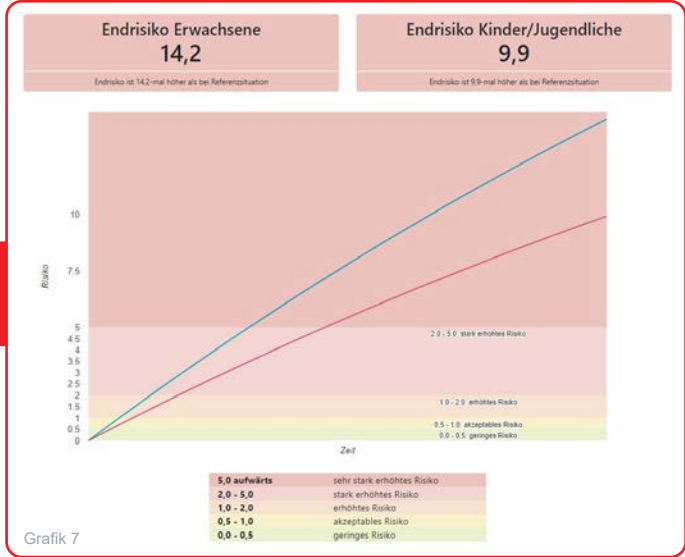


Grafik 6

# BERECHNUNGSBEISPIELE OBERSTUFE

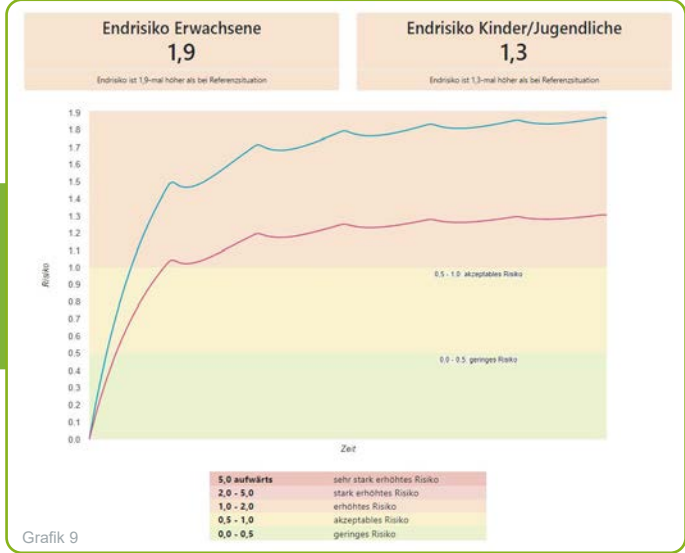
Wird den ganzen Vormittag in einer Oberstufe nicht gelüftet, dann ist das Risiko einer Ansteckung zu Mittag 9,9-mal höher als in der Referenzsituation (Grafik 7). Bei regelmäßigem Öffnen der Fenster kann der Wert auf 3,8 gedrückt werden (Grafik 8) und in einer Klasse mit mechanischer Lüftungsanlage liegt der Wert nur noch bei 1,3 (Grafik 9).

## OHNE LÜFTUNG



## FENSTERLÜFTUNG

## MECHANISCHE LÜFTUNG



# IDEALE RAUMLUFTFEUCHTE MIT HOVAL HOMEVENT®

Lüftungsanlagen helfen nicht nur, das Risiko einer Ansteckung mit Viren zu minimieren. Die kontrollierte Wohnraumlüftung HomeVent® von Hoval regelt zudem die Luftfeuchtigkeit automatisch. Durch die integrierte Feuchterückgewinnung sorgt sie für ein dauerhaft gesundes Raumklima - auch im Winter, wenn vorwiegend zu trockene Luft in Gebäuden herrscht.

## MEHR ZUM THEMA UNTER:

[www.gesunde-raumlucht.hoval.at](http://www.gesunde-raumlucht.hoval.at)

