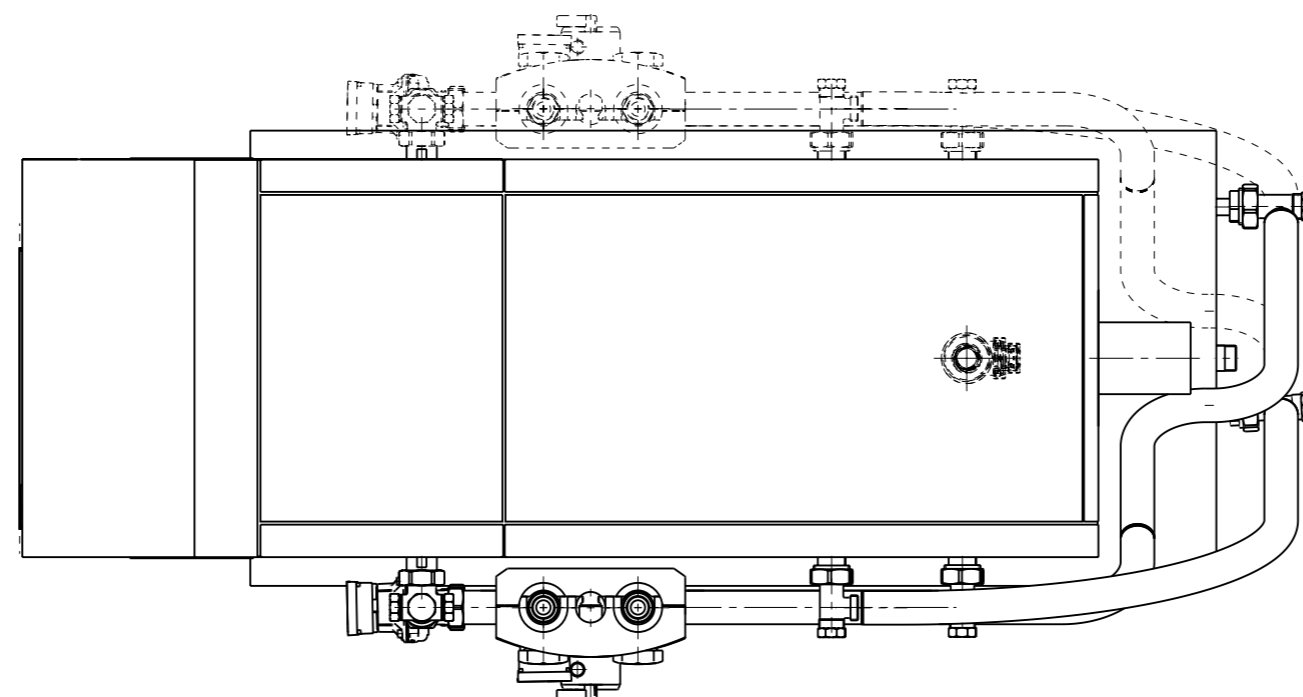


- | | |
|---------------------------------|------|
| 1 Vorlauf | R1 |
| 2 Hochtemperatur Rücklauf | R1 |
| 3 Niedertemperatur Rücklauf | R1 |
| 4 Durchführung Ölschläuche | |
| 5 Abgasstutzen | DN80 |
| 6 Kondensatablauf | DN25 |
| inkl. Siphon DN 25 und | |
| 2m PVC-Schlauch Ø-innen 19x4 mm | |
| 7 Warmwasser | R1 |
| 8 Kaltwasser | R1 |
| 9 Zirkulation | R3/4 |
| 10 Vorlauf Wassererwärmer | R1 |
| 11 Rücklauf Wassererwärmer | R1 |



Massstab 1:10

Hoval 41-MultiJet (12-20) LSP (200)
 4216761 Version 00
 Stand 26.06.2018