

Hydr. **BBBAE040**

Datum: 07.02.2018

Name: HATI

Version: 00

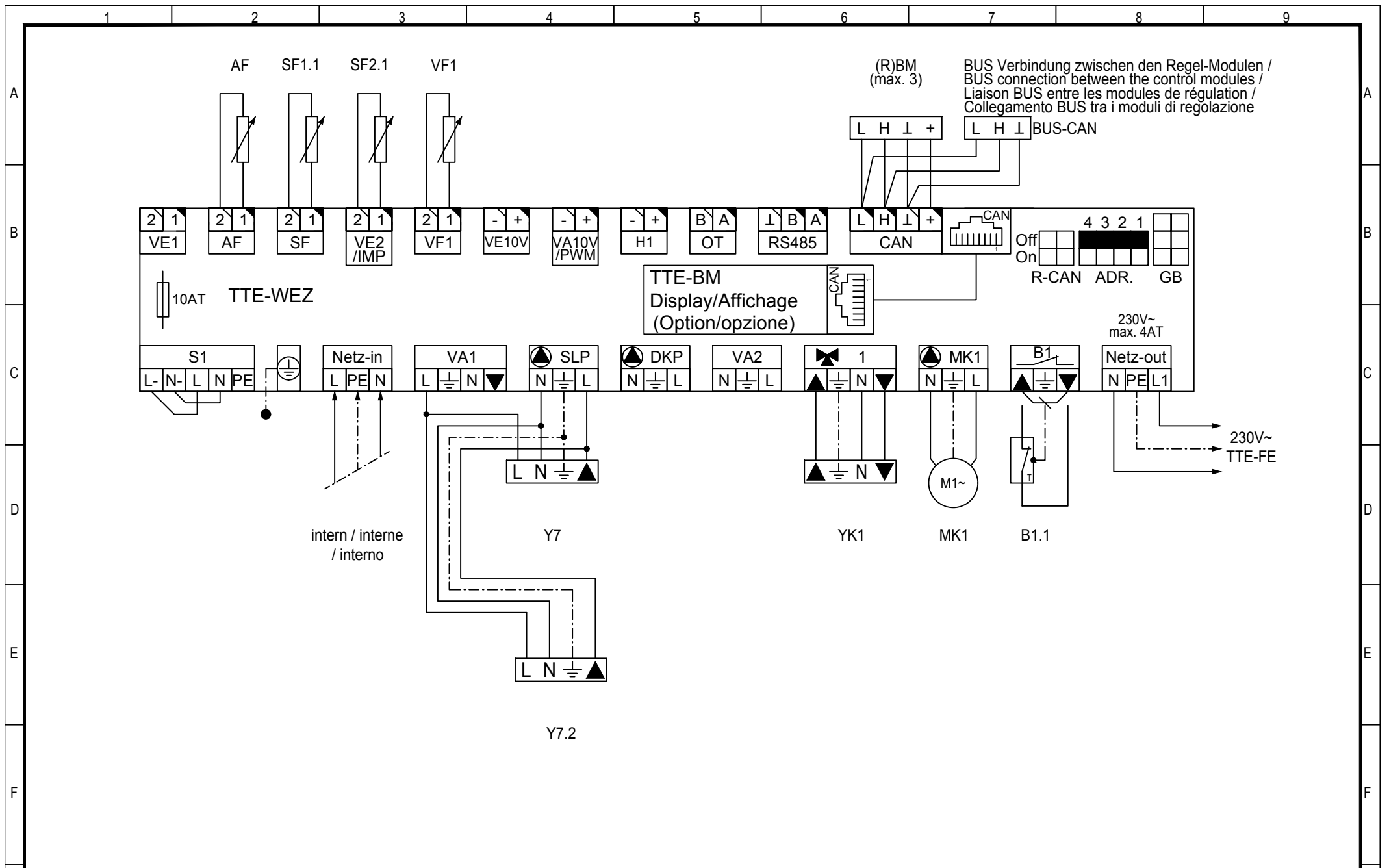
Datei: BBBAE040.dwg

Verbindungshinweise /  
Notice / Nota / Remarque:

**Achtung!** Für die Installation muss das anlagenbezogene Schema verwendet werden!  
**Attention!** This is just a schematic. For installation please use the detail-plan!  
**Attenzione!** Per la messa in opera, utilizzare lo schema dettagliato!  
**Attention!** Pour la réalisation pratique de l'installation, il faut utiliser le schéma détaillé!



Blatt: 1



E1 BBBAE040

Datum: 07.02.2018

Name: HATI

Version: 00

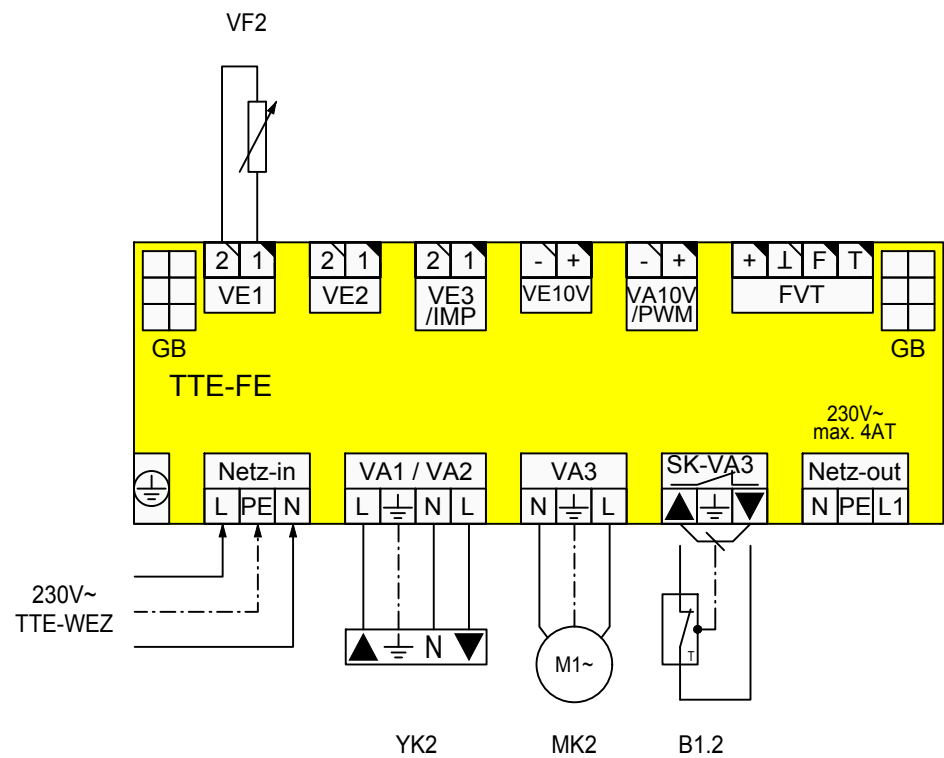
Datei: BBBAE040.dwg

Blatt: 2

Verbindungshinweise /  
Notice / Nota / Remarque:

**Achtung!** Für die Installation muss das anlagenbezogene Schema verwendet werden!  
**Attention!** This is just a schematic. For installation please use the detail-plan!  
**Attenzione!** Per la messa in opera, utilizzare lo schema dettagliato!  
**Attention!** Pour la réalisation pratique de l'installation, il faut utiliser le schéma détaillé!

**Hoval**



E2 BBBAE040

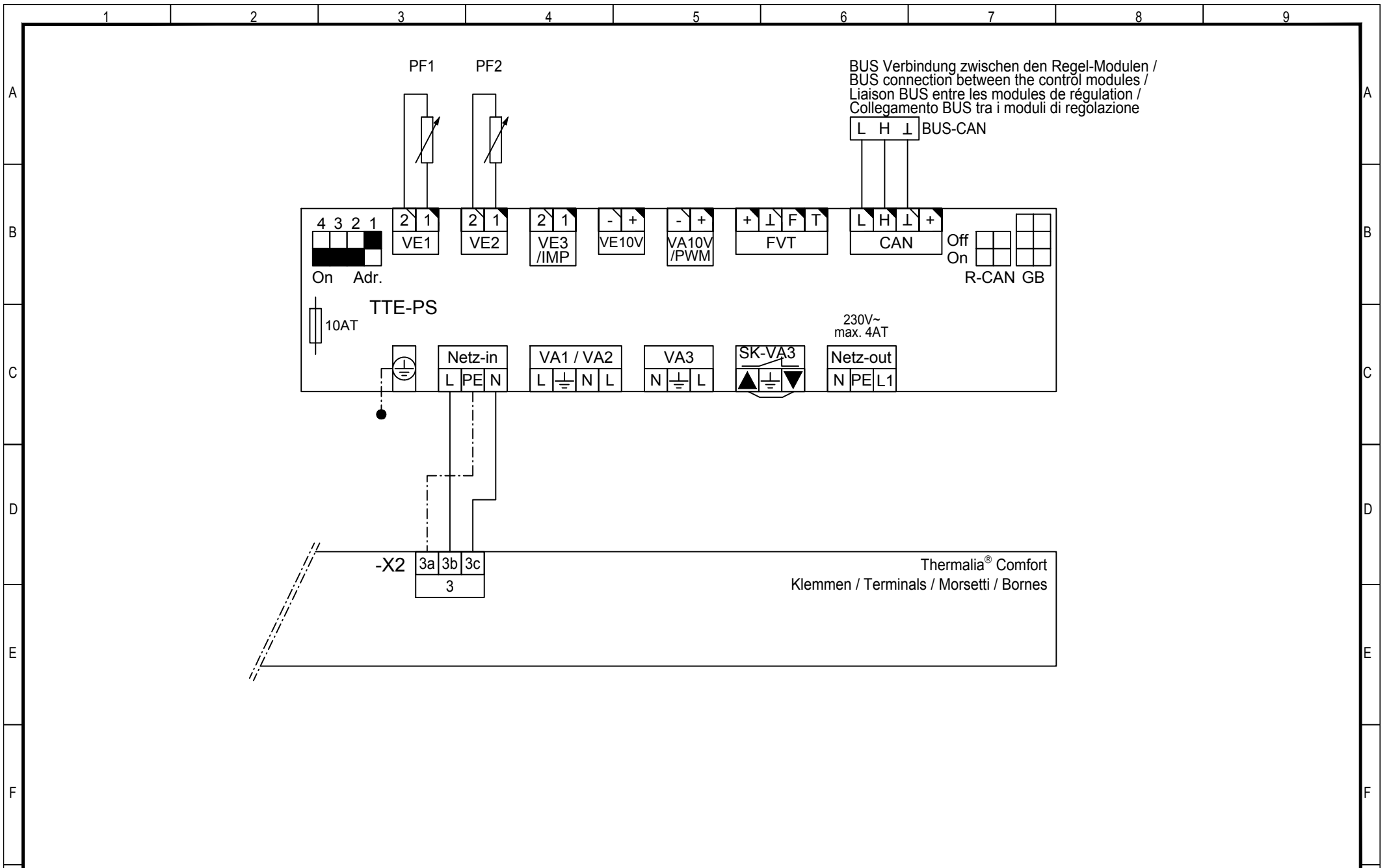
Datum: 07.02.2018  
 Name: HATI  
 Version: 00  
 Datei: BBBAE040.dwg

Verbindungshinweise /  
 Notice / Nota / Remarque:

**Achtung!** Für die Installation muss das anlagenbezogene Schema verwendet werden!  
**Attention!** This is just a schematic. For installation please use the detail-plan!  
**Attenzione!** Per la messa in opera, utilizzare lo schema dettagliato!  
**Attention!** Pour la réalisation pratique de l'installation, il faut utiliser le schéma détaillé!



Blatt: 3



E3 Blatt: 4	BBBAE040	Datum: 07.02.2018
		Name: HATI
		Version: 00
		Datei: BBBAE040.dwg

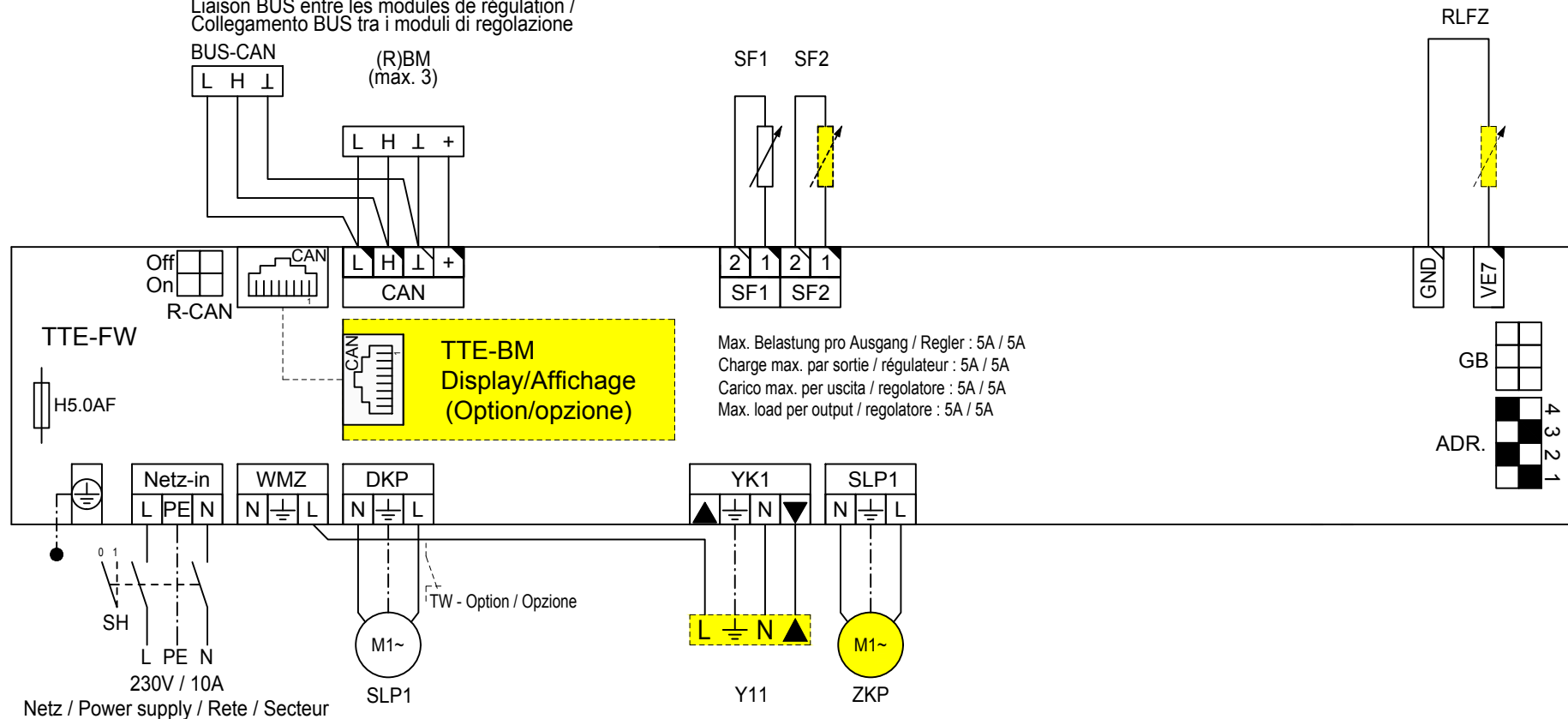
Verbindungshinweise /  
Notice / Nota / Remarque:

**Achtung!** Für die Installation muss das anlagenbezogene Schema verwendet werden!  
**Attention!** This is just a schematic. For installation please use the detail-plan!  
**Attenzione!** Per la messa in opera, utilizzare lo schema dettagliato!  
**Attention!** Pour la réalisation pratique de l'installation, il faut utiliser le schéma détaillé!



Externe Anschlüsse / Raccordement externe / Collegamenti esterni / External connection :

BUS Verbindung zwischen den Regel-Modulen /  
 BUS connection between the control modules /  
 Liaison BUS entre les modules de régulation /  
 Collegamento BUS tra i moduli di regolazione



E4	BBBAE040	Datum: 07.02.2018
		Name: HATI
		Version: 00
Blatt: 5		Datei: BBBAE040.dwg

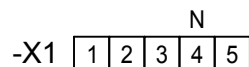
Verbindungshinweise /  
 Notice / Nota / Remarque:

**Achtung!** Für die Installation muss das anlagenbezogene Schema verwendet werden!  
**Attention!** This is just a schematic. For installation please use the detail-plan!  
**Attenzione!** Per la messa in opera, utilizzare lo schema dettagliato!  
**Attention!** Pour la réalisation pratique de l'installation, il faut utiliser le schéma détaillé!



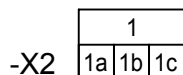
Thermalia® Comfort  
Klemmen / Terminals / Morsetti / Bornes

ECR461



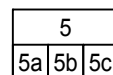
L1 L2 L3 N

HST  
3x400 V / 50 Hz  
Netz / Power supply /  
Rete / Secteur



L N

SST  
230 V / 50 Hz  
Netz / Power supply /  
Rete / Secteur



EVU



E5 BBBAE040

Datum: 07.02.2018

Name: HATI

Version: 00

Datei: BBBAE040.dwg

Verbindungshinweise /  
Notice / Nota / Remarque:

**Achtung!** Für die Installation muss das anlagenbezogene Schema verwendet werden!  
**Attention!** This is just a schematic. For installation please use the detail-plan!  
**Attenzione!** Per la messa in opera, utilizzare lo schema dettagliato!  
**Attention!** Pour la réalisation pratique de l'installation, il faut utiliser le schéma détaillé!

**Hoval**

Blatt: 6

	1	2	3	4	5	6	7	8	9
A	<b>R-CAN</b>		DE: Zum Schluss Buskonfiguration mittels IBN-Assistent speichern (ohne angeschlossenem SGW)						
	On	On	GB: At the end, save the bus configuration using the start-up wizard (without a connected service technician gateway)						
			Modul	FR: À la fin, sauvegarder la configuration bus à l'aide de l'assistant de mise en service (sans passerelle du technicien de maintenance connectée)					
			Adr.	IT: Alla fine, salvare la configurazione bus mediante l'assistente alla messa in funzione (senza gateway per tecnici dell'assistenza collegato)					
B	<b>TTE - WEZ (1)</b>								
	<b>Allgemein / General / Généralités / Generalità</b>			<b>Wärmeerzög. / Heat Gener. / Generatore / Chaudiere</b>					
	Allgemein / General / Généralités / Generalità			Wärmeerzög. / Heat Gener. / Generatore / Chaudiere					
	Konfiguration / Configuration / Configuration / Configurazione			Parameter / Parameter / Paramètres / Parametro					
	04-077	3/5		10-031	62 / 67	°C.			
	<b>Heizkreis / Heat. Circuit / Circ. chauff. / Circuito risc.</b>			<b>Automat / Autom.device / Automate / Unità automatica</b>					
	Heizkreis 1 / Heat. Circuit 1 / Circ. chauff. 1 / Circuito risc. 1			ECR461					
	Heiz-Kennlinie / Heating-Characteristic / Chauff.-caractéristique / Riscald.-caratteristica			Applikation/ Application/ Application/ Applicazione					
	03-012		°C.	33-282					
	03-013		°C.	System / System / Système / Sistema	33-549	1			
C	03-001		°C.	0-10V Ausgänge / 0-10V outputs / Sorties 0-10V / Uscite a 0-10V					
	07-008		°C.	35-337		%			
	Parameter / Parameter / Paramètres / Parametro			35-357					
	07-035	2							
	<b>Heizkreis 2 / Heat. Circuit 2 / Circ. chauff. 2 / Circuito risc. 2</b>			<b>Warmwasser / Hot water / Eau chaude / Acqua calda</b>					
	Heiz-Kennlinie / Heating-Characteristic / Chauff.-caractéristique / Riscald.-caratteristica			Warmwasser 1 / Hot water 1 / Eau chaude 1 / Acqua calda 1					
	03-012		°C.	Parameter / Parameter / Paramètres / Parametro					
	03-013		°C.	05-005	2				
	03-001		°C.	05-003	0.5	min			
	07-008		°C.	05-011	2				
D	Parameter / Parameter / Paramètres / Parametro			05-057					
	07-035	2		Konfiguration / Configuration / Configuration / Configurazione					
				30-050					
				5					
E									
F									
Para1	BBBAE040	Datum: 07.02.2018	Verbindungshinweise / Notice / Nota / Remarque:			Achtung ! Für die Installation muss das anlagenbezogene Schema verwendet werden! Attention! This is just a schematic. For installation please use the detail-plan! Attenzione! Per la messa in opera, utilizzare lo schema dettagliato! Attention! Pour la réalisation pratique de l'installation, il faut utiliser le schéma détaillé!			<b>Hoval</b>
		Name: HATI							
Blatt:	7	Version: 00							
		Datei: BBBAE040.dwg							
	1	2	3	4	5	6	7	8	9

	1	2	3	4	5	6	7	8	9		
	<b>TTE - FW (11)</b>										
A	<b>Allgemein / General / Généralités / Generalità</b>			<b>Warm wasser / Hot w ater / Eau chaude / Acqua calda</b>			<b>Y11 - Option/Opzione</b>				
	Allgemein / General / Généralités / Generalità			Warmw asser 1 / Hot w ater 1 / Eau chaude 1 / Acqua calda 1			<b>Warm wasser / Hot w ater / Eau chaude / Acqua calda</b>				
	Konfiguration / Configuration / Configuration / Configurazione			Konfiguration / Configuration / Configuration / Configurazione			Warmw asser 1 / Hot w ater 1 / Eau chaude 1 / Acqua calda 1				
	04-077	61		30-049	1		Konfiguration / Configuration / Configuration / Configurazione				
Sensoren / Sensors / Capteurs / Sensori			Parameter / Parameter / Paramètres / Parametro			30-049			2		
20-070		.../l	05-001	4	K	Parameter / Parameter / Paramètres / Parametro					
20-080		.../min.	05-006	0		05-109			1		
			05-051	60	°C	<b>ZKP - Option/Opzione</b>					
			05-107		l/min.						
B	<b>TTE-(R)BM</b>			<b>TTE - PS (15)</b>							
	<b>TTE - BM (FW)</b>										
	Adr.	11	IBN								
	Modul	TTE-FW	IBN								
C	<b>Allgemein / General / Généralités / Generalità</b>			<b>Allgemein / General / Généralités / Generalità</b>			<b>Warm wasser / Hot w ater / Eau chaude / Acqua calda</b>				
	Allgemein / General / Généralités / Generalità			Allgemein / General / Généralités / Generalità			Warmw asser 1 / Hot w ater 1 / Eau chaude 1 / Acqua calda 1				
	Konfiguration / Configuration / Configuration / Configurazione			Konfiguration / Configuration / Configuration / Configurazione			Parameter / Parameter / Paramètres / Parametro				
	04-077	1		<b>Puffer / Buffer / Ball. Tampon / Accumulatore</b>			05-006			3	
	Puffer / Buffer / Ball. Tampon / Accumulatore			Puffer / Buffer / Ball. Tampon / Accumulatore			Parameter / Parameter / Paramètres / Parametro				
	06-004	7	K	Parameter / Parameter / Paramètres / Parametro							
06-005	2	K	06-004			7	K				
06-010	5	K	06-005			2	K				
			06-010			5	K				
D											
E											
F											
Para2	BBBAE040	Datum: 07.02.2018	Verbindungshinweise / Notice / Nota / Remarque:		<b>Achtung !</b> Für die Installation muss das anlagenbezogene Schema verwendet werden! <b>Attention!</b> This is just a schematic. For installation please use the detail-plan! <b>Attenzione!</b> Per la messa in opera, utilizzare le schema dettagliato! <b>Attention!</b> Pour la réalisation pratique de l'installation, il faut utiliser le schéma détaillé!			<b>Hoval</b>			
		Name: HATI									
Blatt: 8		Version: 00									
		Datei: BBBAE040.dwg									
	1	2	3	4	5	6	7	8	9		